

Inhoudsopgave

Inleiding	5
Procesoverzicht	6
Vorbereiding	8
Participatie	11
Ontwerp	15
Realisatie	24
Opening	34
Dankwoord	39



De eerste paal door de wethouder Victor Everhardt

Natuurspeeltuin De Hoef - Inleiding

In maart 2019 is de 21ste beheerde speeltuin in Utrecht officieel geopend.

Natuurspeeltuin De Hoef ligt op het erf van Boerderij De Hoef, een agrarisch monument. Binnen het bestemmingsplan van het nieuwbouwproject: Leidsche Rijn ziet de gemeente een uitgelezen kans om op het erf van de boerderij een halve hectare grond beschikbaar te stellen voor een speeltuin.

De speeltuin is letterlijk vanaf de grond opgebouwd. Bureau Speelplan B.V. heeft het ontwerp- en realisatieproces begeleid in samenwerking met de gemeente Utrecht, Stichting De Hoef en een grote groep enthousiaste betrokken bewoners.

Natuurlijk spelen en inclusiviteit

Er is ontworpen binnen het thema: Natuurlijk Spelen. Met ruimte voor de kinderen om vrij te ontdekken, samen te spelen, vieze knieën te krijgen en grensverleggend op onderzoek te gaan via de verschillende speelroutes.

De levendigheid in Natuurspeeltuin De Hoef komt vanuit de mensen: samen maken we de speeltuin tot een inclusieve welkome plek voor iedereen. Toegankelijkheid staat dan ook hoog in het vaandel. Samen met de Speeltuinbende - onderdeel van Nederlandse Stichting voor het Gehandicapte Kind (NSGK) - zijn voor het ontwerp participatiebijeenkomsten georganiseerd.

Collectief eigendom

De boerderij en de speeltuin met het speeltuingebouw worden beheerd en geëxploiteerd door Stichting De Hoef. De gemeente is eigenaar van de grond waarop de speeltuin staat. Hierop staat ook het speeltuingebouw, de oude hooischuur van de oude boerderij. Stichting BOEI is de eigenaar van het speeltuingebouw en heeft de restauratie en herbestemming van de hooischuur verzorgd.

In deze uitgave nemen we je mee in een wandeling langs de paden die we hebben doorlopen vanaf het begin van het ontwerp tot en met het eind van het realisatieproces en tot slot: de feestelijke opening van de nieuwe Natuurspeeltuin De Hoef te Utrecht!



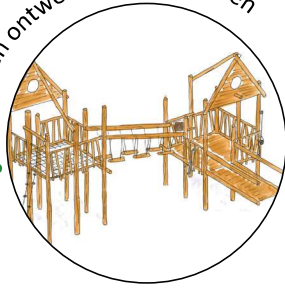
Mohamed Rahman - Directeur Speelplan BV

Natuurspeeltuin De Hoef - Procesoverzicht



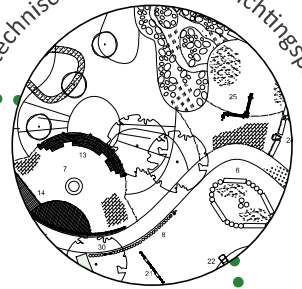


opstellen ontwerp speeltoestellen



presentatie ontwerp

technische uitwerking inrichtingsplan



bomen kiezen bij de kweker

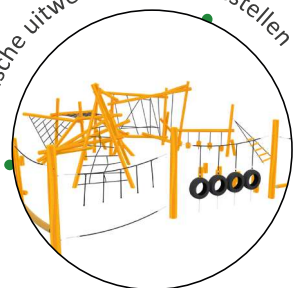


grondwerk



start aanleg speeltuin

technische uitwerking speeltoestellen



participatie in uitvoering: wilgentunnels vlechten



bouw speeltuingebouw



speeltuin in gebruik!



Natuurspeeltuin De Hoef - Voorbereiding

Thema:
uitgangspunten en visie
Programma van Eisen
en Wensen



Onderzoek Locatie
Participatie
(kinderen & volwassenen)



Voorlopig Ontwerp
Definitief Ontwerp
Technische Uitwerking



Aanvragen vergunningen
Aanbesteding
Realisatie locatie
Beheer en onderhoudsplan



inrichting van
de speeltuin

Voorbereiding

Inventarisatie

Ontwerp

Realisatie



Vorbereiding

Bepalen van het thema

Op basis van het beleidskader: *beheerde speeltuinen* is in augustus 2016 een Programma van Eisen (PvE) opgesteld voor de inrichting van de speeltuin. Voorafgaand aan het inrichtingsproces is besloten om de speeltuin een natuurlijke inrichting te geven. Dit thema is tijdens het verdere ontwerpproces gebruikt als kapstok voor het opstellen van een inrichtingsplan en het bijbehorende beheer- en onderhoudsplan.

Kinderinspraak

Aanvullend op de keuze van het thema is voor het ontwerpproces een kinderinspraak georganiseerd waar kinderen binnen het thema 'natuurlijk spelen' verschillende ideeën hebben bedacht. Tijdens deze kinderinspraak werd het idee geopperd om een groot vogelhuis als blikvanger van de speeltuin te laten fungeren. Dit idee is in het ontwerp geïntegreerd en komt terug in de realisatie. Ook is aan de bewoners de gelegenheid gegeven om hun eerste wensen en ideeën te geven binnen het gekozen thema.



Natuurspeeltuin De Hoef - Voorbereiding

Inventarisatie

De locatie is geïnventariseerd door Speelplan, de gemeente en Stichting De Hoef. Er is gekeken naar de erfgrans en de uitgangspositie van de locatie voor de realisatie, zoals het soort aanwezige grond, bomen, etc. Een belangrijk onderdeel van de inventarisatie was de bewonersparticipatie om ook het draagvlak vanuit de buurt inzichtelijk te maken.



Natuurspeeltuin De Hoef - Participatie

1: Startbijeenkomst

Bij de Startbijeenkomst hebben betrokken partijen zich aan elkaar voorgesteld. Bureau Speelplan B.V. heeft een introductie gegeven in de vorm van een presentatie. Eerste ideeën van zowel de gemeente als buurtbewoners worden met elkaar gedeeld. De participatiemedewerker van Stichting De Hoef heeft een opzet van werkgroepen gepresenteerd, waar de aanwezigen zich voor konden inschrijven.



Natuurspeeltuin De Hoef - Participatie

2: workshop speeltuinbende en werkgroepen

De tweede bijeenkomst is met een workshop die wordt gegeven door *De Speeltuinbende*. De vraag luidt: "Hoe ziet een inclusieve speeltuin eruit?" Ilse van der Put van het NSGK laat de aanwezigen kijken door verschillende brillen van kinderen met steeds weer een andere handicap. Met deze nieuwe inzichten zijn de werkgroepen vervolgens aan de slag gegaan.

Werkgroep Ontwerp

- Indeling terrein met gewenste speelvormen/speelelementen
- Aandacht aan toegankelijkheid voor iedereen

Werkgroep Beheer

- Hoe worden speelelementen aangelegd en onderhouden?
- Welke rol kan gespeeld worden in beheer en onderhoud door vrijwilligers?

Werkgroep Veiligheid

- Kijk door de ogen van een kind:
- Welke veiligheidsrisico's kunnen ontstaan bij 'normaal gebruik'?
- Waar moet de ontwerper op letten?



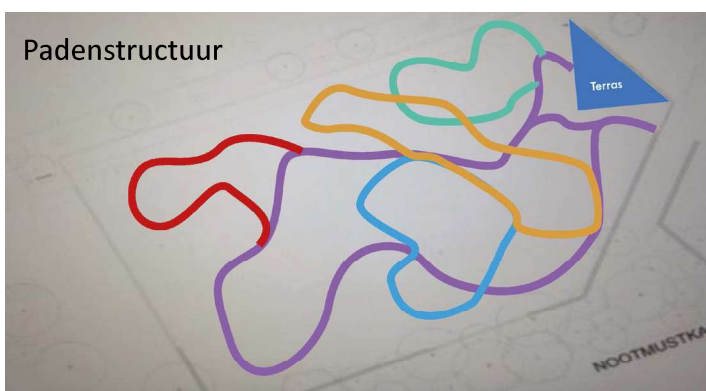
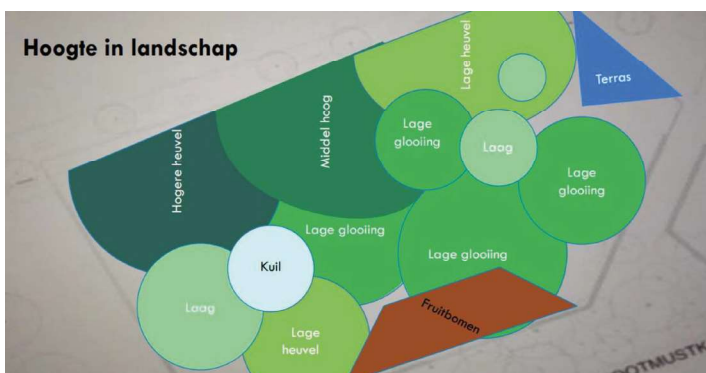
3: Presentatie resultaten werkgroepen

Bij de derde bijeenkomst presenteren de werkgroepen hun bevindingen.

Speelplan geeft de werkgroep ontwerp tips vanuit eigen ervaring met het ontwerpen van speelruimte. Onderdelen die aan bod komen zijn:

- Het vlekkenplan; met 'vlekken' gericht op leeftijd en spelvormen.
- Indeling landschap: hoogteverschillen
- Padenstructuur: een hoofdroute gecombineerd met speelroutes.

Deze drie onderdelen vormen de basis voor het verdere ontwerp van de gewenste indeling van de speelruimte.





Natuurspeeltuin De Hoef - Ontwerp

4. Presentatie ontwerp

Speelplan verwerkt de input van de werkgroep: *Ontwerp* tot een concreet ontwerpplan voor de inrichting van de toekomstige speeltuin.

De overige werkgroepen worden samengevoegd tot één werkgroep: *Kwaliteit*, zij werken aan de opzet van de speeltuinorganisatie. Deze werkzaamheden lopen parallel met de verdere uitwerking van het ontwerp- en inrichtingsplan.

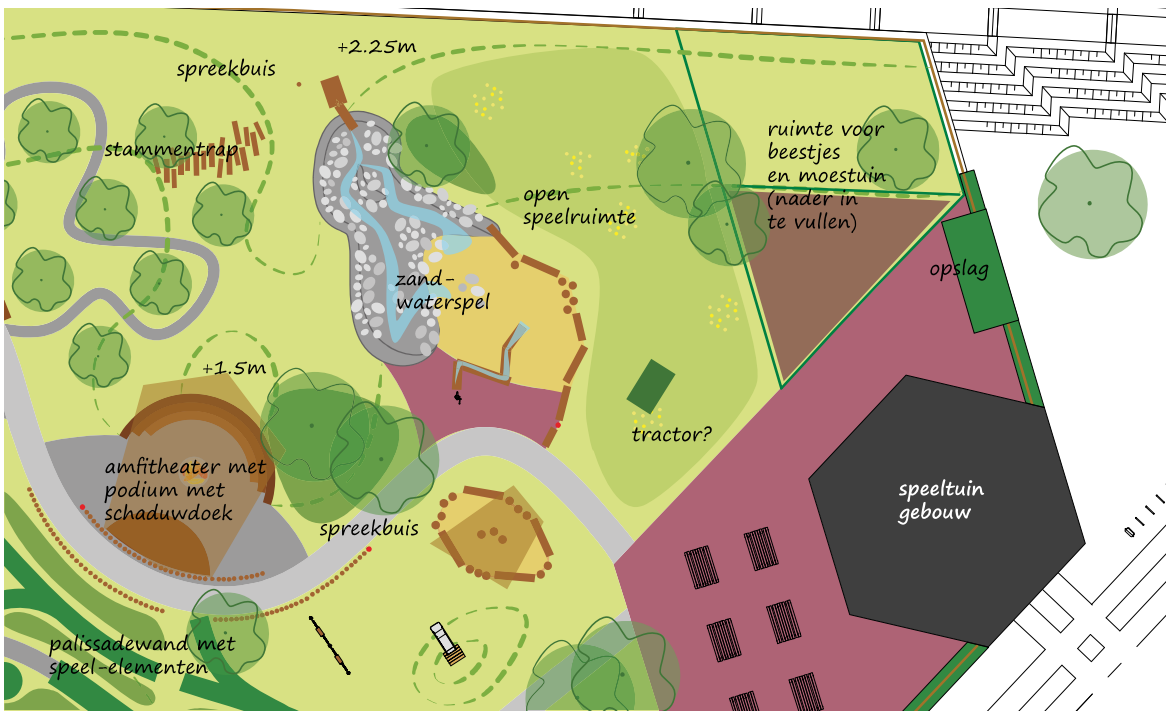


Speeltuin Hoge weide

Werkgroepen

Ontwerp	Kwaliteit			
	Beleid	Beheer	Veiligheid	Activiteiten
Deze werkgroep gaat zich vooral bezighouden met het fysieke ontwerp van de speeltuin. In samenwerking met Speelplan en de andere werkgroepen zal er een Programma van eisen en wensen worden opgesteld.	Deze werkgroep zal vooral inhoudelijk gaan meedenken over het beleid van de stichting en het ontwikkelen van een stevige organisatie voor de nieuwe speeltuin.	Deze werkgroep gaat zich vooral bezighouden met het toekomstig draaien van de speeltuin. Er wordt meegedacht over een beheerplan. Dit plan gaat over onderhoud, vervanging, schoonmaak, reparaties, financiën, communicatie, etc. van de speeltuin.	Deze werkgroep zal de speeltuin toetsen op veiligheid (ofwel, schoon, heel en veilig) en meedenken over veilig spelen. Daarnaast zal de groep een manier onderzoeken om de veiligheid te kunnen monitoren en eventuele signalen af te kunnen handelen.	Deze werkgroep gaat zich bezig houden met het organiseren van een mooi en uitdagend activiteitenprogramma voor de speeltuin. Men kan nadenken over activiteiten tijdens de realisatie en die kunnen bijdragen aan het beheer. Dat is leuk!

Natuurspeeltuin De Hoef - Ontwerp



waterspel



watergoten



amfiteater



speelbuis



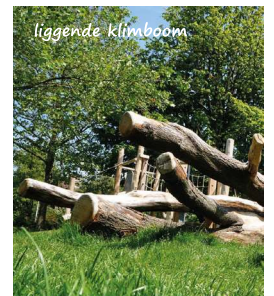
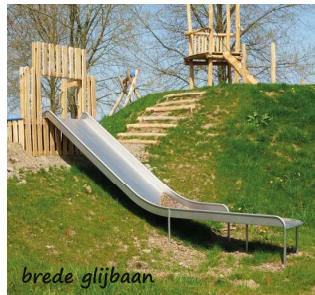
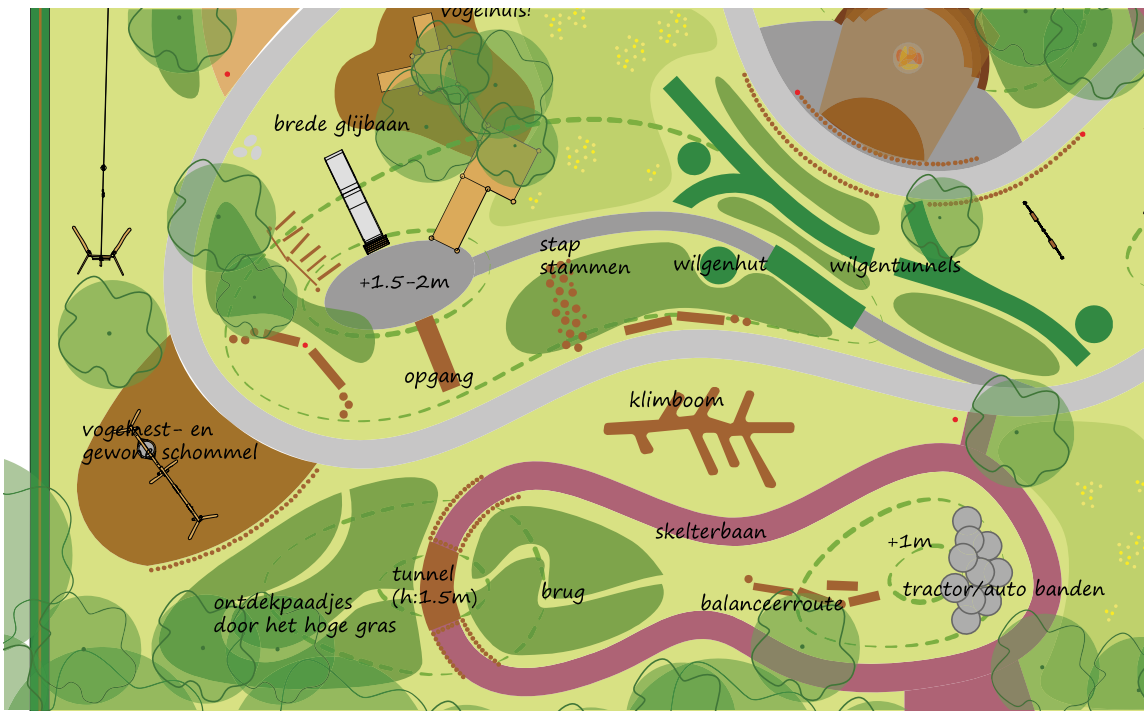
speelpaneel



stammentrap



Natuurspeeltuin De Hoef - Ontwerp





zandbak



talud glijbaan



wilgenhut



twee peuterschommels



aangepaste picknickbank

Natuurspeeltuin De Hoef - Ontwerp



Het ontwerp

Kinderen kunnen in alle vrijheid spel bedenken en verschillende routes door de speeltuin volgen: uit op avontuur, seizoenen ervaren door het jaar heen, spelenderwijs de natuur ontdekken. Doordat de toestellen geen eenduidige speelfunctie hebben, is er veel ruimte voor inventiviteit en creativiteit. Ook kun je voor een bezoek het beste je oude kleren aantrekken, omdat spelen in Natuurspeeltuin De Hoef sowieso een vies pak oplevert!

De speelroutes

De speeltuin heeft een rondgaand pad. Langs dit pad staan gekleurde palen als herkenningspunten. Vanaf het hoofdpad is er een verbinding met de skelterbaan. Je kan over golven en door een tunnel rijden.. Ook is er een speelvlak in de buurt van de kabelbaan met trampolines en diverse speelaanleidingen, zoals stapstammen en keien. Deze speelaanleidingen lopen door de hele speeltuin en vormen zo een langgerekte speelroute.

Daarnaast bieden de stammen en keien rustpunten.

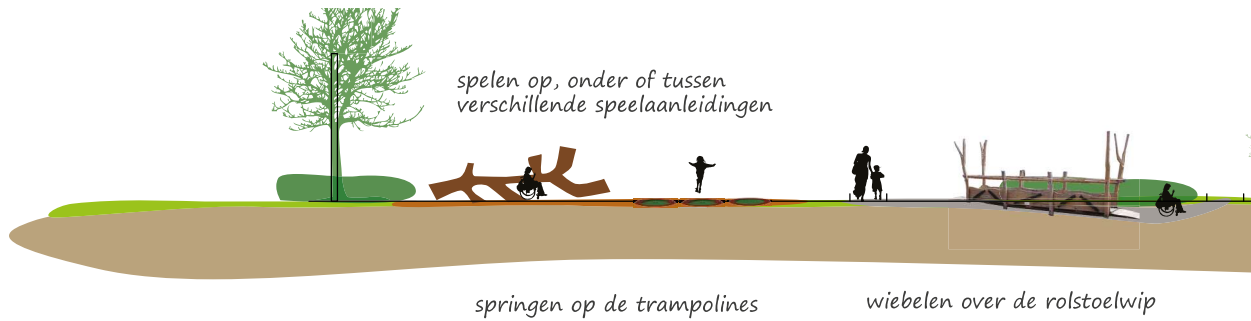
De routes zijn ingericht om de zintuigen te prikkelen. Geurende beplanting en hoog gras, geluidspanelen en een blote-voeten-pad zijn in de speeltuin verwerkt. In het centrale deel van de speeltuin bevindt zich een grote heuvel, deze is bereikbaar via een verhard pad en een flauwe trap. Hier is een glijbaan te vinden met uitloop naar het grote vogelhuis.

Ook hier kun je op verschillende manieren op; via een brede brug of via uitdagende klim-opgangen. Tussendoor kun je landen op de diverse rustplekken, deze bieden overzicht en de mogelijkheid bij mooi weer te genieten van de zon.

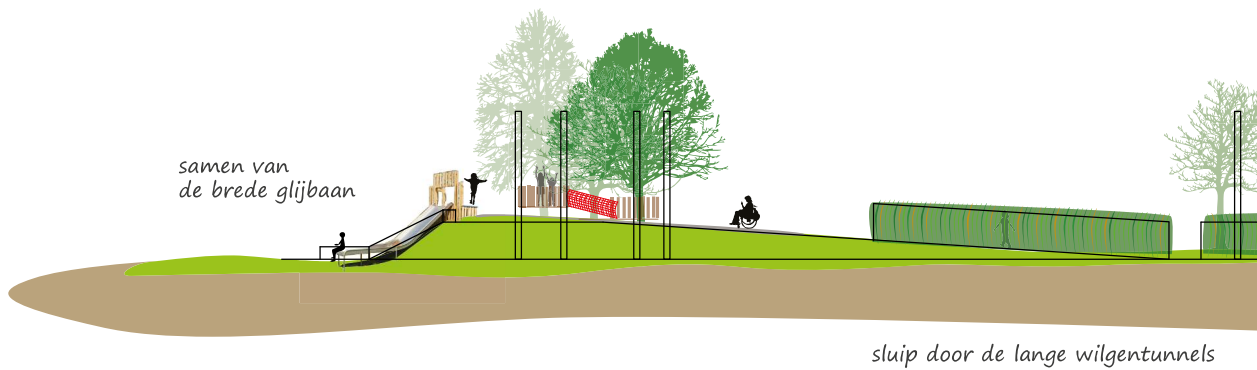
Het zand-waterspel heeft een waterpomp en watergoten. deze is bespeelbaar vanaf het pad. Het terras biedt de mogelijkheid om wat te eten of drinken, om even bij te komen en vervolgens weer vol energie erop uit te gaan!



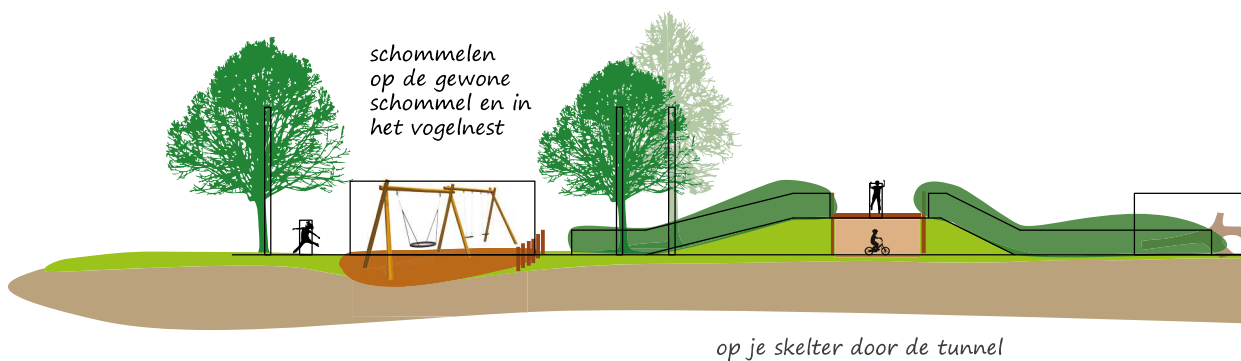
Natuurspeeltuin De Hoef - Ontwerp



Blauwe route

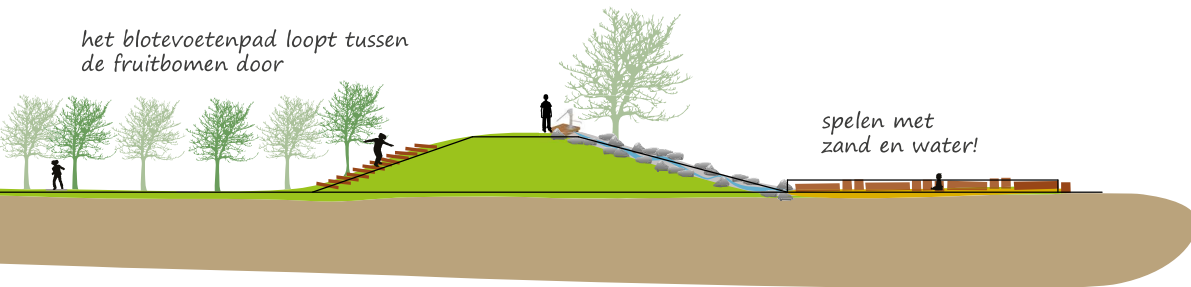


Gele route



Roze route

het blotevoetenpad loopt tussen
de fruitbomen door



spelen met
zand en water!

glijden van de
kleine glijbaan!

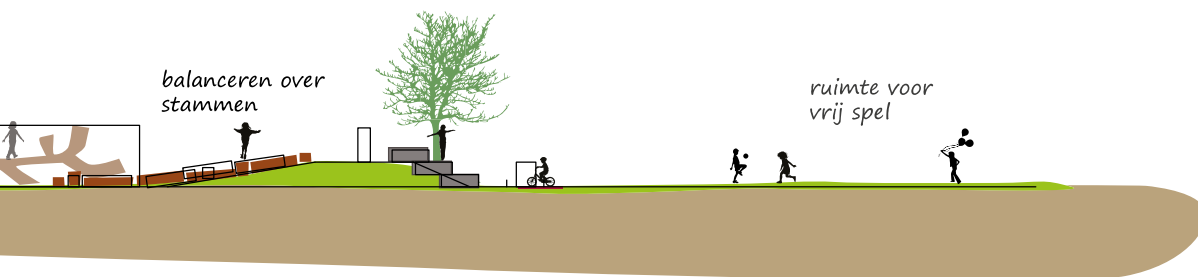
spelen in de
zandbak



misschien een echte
tractor op het erf?

balanceren over
stammen

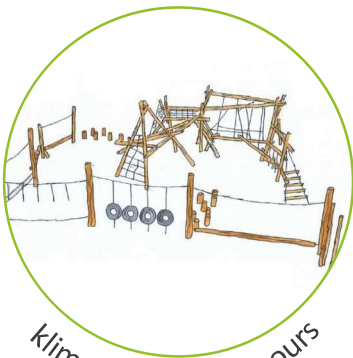
ruimte voor
vrij spel



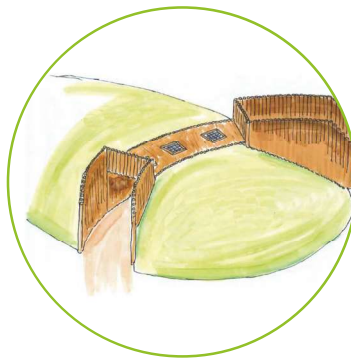
Natuurspeeltuin De Hoef - Realisatie

Realisatie

Op basis van het inrichtingsplan worden sommige speelelementen speciaal voor de locatie bij De Hoef op maat gemaakt. Deze unieke speeltoestellen worden samen met de speeltoestellenleverancier verder uitgewerkt tot technisch realiseerbare toestellen die voldoen aan de geldende veiligheidseisen.



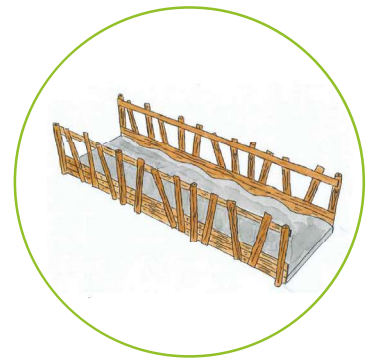
klim-en-klauterparcours



skeltertunnel



(rolstoel)bankjes



rolstoelwip



klim-en-klauterparcours



amfitheater



spiegels

Technische Uitwerking

Nadat het definitieve ontwerp van de speeltuin is bepaald, heeft Speelplan de technische uitwerking opgesteld. Verhardingen, valondergronden en materialen van toestellen zijn afgestemd op het thema: natuurspeeltuin. Met warme, natuurlijke kleuren en materialen en speelse vormen heeft het geheel een natuurlijke uitstraling gekregen. Verschillende werkzaamheden die tijdens de realisatie aan de orde komen, worden gespecificeerd en uitgeschreven in een werkomschrijving. Denk bijvoorbeeld aan materiaalkeuze en maatvoering. Alles wordt afgestemd op veiligheid, uitdaging, toegankelijkheid en onderhoud. Ook zaken die niet direct zichtbaar zijn, kunnen van groot belang zijn. Zo heeft drainage en bodemverbetering een belangrijke rol gespeeld in de aanleg van Speeltuin De Hoef.

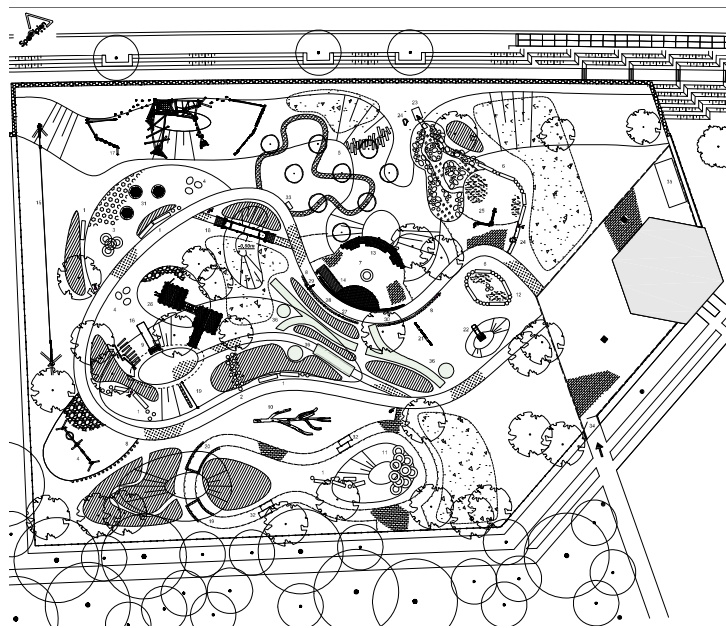
Aanbesteding

Drie aannemers zijn door Speelplan geselecteerd en gevraagd om aan de hand van de werkomschrijving een prijs op te stellen. Prijs en kwaliteit zijn belangrijke factoren bij de gunning van het werk aan een aannemer. Voor aanvang van het werk is tijdens een bouwoverleg met de betrokkenen getoetst of alles helder is en wordt de planning vastgesteld.

Speelplan heeft tijdens de realisatie de rol van directievoerder en toezichthouder en daardoor de taak om toe te zien dat de planning gehandhaafd wordt en werkzaamheden conform afspraak worden uitgevoerd. Daarnaast is het zaak om er op toe te zien dat men

binnen het vastgestelde budget blijft. Indien er afgeweken wordt van één van bovenstaande punten wordt dit met de betrokken partijen besproken: wat is de oorzaak, welke gevolgen heeft dit, en wat is de beste manier om hiermee om te gaan?

Na realisatie wordt een proces-verbaal opgesteld om de gerealiseerde inrichting vast te leggen. Ook wordt er een beheer- en onderhoudsplan opgesteld om ervoor te zorgen dat ook na realisatie de speeltuin mooi en bespeelbaar kan blijven.



Natuurspeeltuin De Hoef - Realisatieoverzicht



voorbereidend grondwerk

toestellen worden geleverd



Waterpomp is geplaatst



klintoestel geplaatst

combinatietoestel geplaatst



trampolines geplaatst

Natuurspeeltuin De Hoef - Realisatieoverzicht



Wilgenhutten vlechten



Wilgentakken voor de wilgenhutten



speeltuingebouw de hooiberg



klimboom ligt op zijn plaats

speelaanleidingen











Natuurspeeltuin De Hoef - De opening





Natuurspeeltuin De Hoef - De opening







Natuurspeeltuin De Hoef - Dankwoord

In eerste plaats willen wij alle kinderen bedanken die hebben meegedaan, meegedacht en meegewerkt om deze fantastische speelplek te realiseren.

Daarnaast willen wij ook alle vrijwilligers, de bestuursleden en leden van “Stichting De Hoef” en “Stichting BOEI”, medewerkers van “De Speeltuinbende” en alle betrokkenen van de gemeente Utrecht hartelijk danken voor de enorme inzet en de plezierige en vooruitstrevende samenwerking.

Uiteraard ook onze dank aan alle bedrijven en personen die we nog niet genoemd hebben die hebben meegewerkt om van deze unieke plek in Utrecht een hele mooie en avontuurlijke natuurspeeltuin te maken.

Als bureau op het gebied van speelruimte heeft Speelplan B.V. vanuit een professionele positie het proces van het ontstaan van de Natuurspeeltuin De Hoef van dichtbij mogen meemaken. Met deze uitgave willen we graag delen welke stappen hier allemaal bij zijn komen kijken, van begin tot eind. Een speeltuin bestaat dankzij het doorlopen proces en alle betrokken partijen. Een mooie - unieke - ervaring die we samen hebben mogen delen.

We wensen Natuurspeeltuin De Hoef toe dat zij nog vele jaren een natuurlijke ontmoetingsplek zal zijn voor de gehele omgeving waarbij het plezier en geluk van spelende kinderen voorop zal blijven staan.

Het team van Speelplan B.V.



-  Transistorstraat 53b
1322 CK Almere
-  036 - 523 61 27
-  info@speelplan.nl
-  www.speelplan.nl